

Pour vous **accompagner**  
dans les moments **importants**  
de la **vie** de votre société  
nous mettons des directeur financiers,  
des directeurs du contrôle de gestion,  
des directeurs comptables **expérimentés**  
au cœur des **solutions**

## L'EQUIPE



### > Luc Marot

Expérience :

- ▶ Administrateur général INTERDECO - Régie publicitaire HACHETTE FILIPACCHI
- ▶ DAF et directeur de l'international groupe NRJ
- ▶ DAF McDonald's France
- ▶ Auditeur Arthur Andersen

Formation :

- ▶ ESCP



### > Laurent Agrech

Expérience :

- ▶ DG DATABASE FACTORY UK - Centre de contacts (Ringwood UK)
- ▶ DAF et Membre du directoire groupe M6
- ▶ DAF MEEKER France - Promotion immobilière
- ▶ Auditeur Arthur Young

Formation


- ▶ ESCP

### L'EQUIPE

Deux associés et **une équipe de 9 consultants seniors** ayant vécu des situations proches de la vôtre.

Chaque consultant a **10 ans d'expérience au minimum** en direction financière, du contrôle de gestion ou de la comptabilité

## DES OBJECTIFS SIMPLES

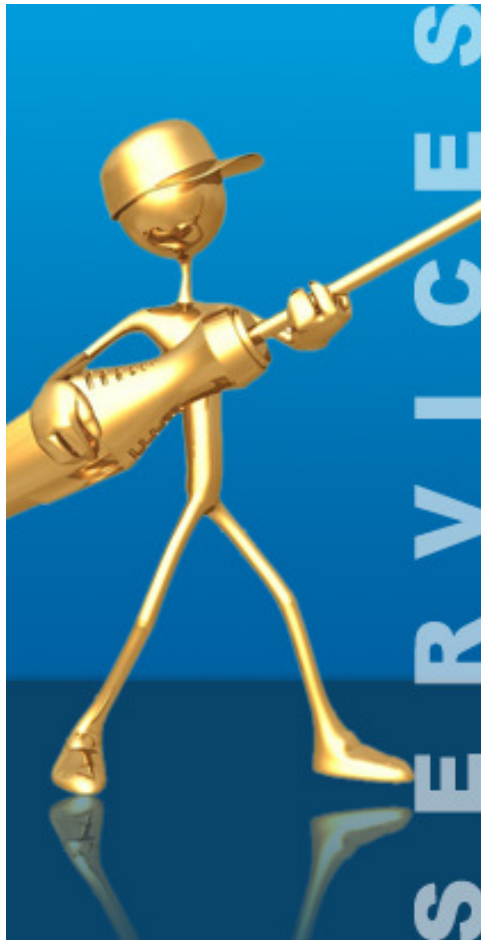
- 
- > **Vous accompagner à un moment important** de la vie de votre entreprise avec des directeurs financiers, du contrôle de gestion et de la comptabilité, de transition ou à temps partagé.
  - > Privilégier une **approche " LOW COST / HIGH VALUE "** : vous investissez dans le seul **conseil efficace** apporté par des consultants experts et des **associés fortement présents et impliqués opérationnellement**



## DES CONVICTIONS FORTES

- > La différence entre les consultants se fait sur les femmes et les hommes, sur leur expérience, sur leur savoir-faire et sur leur **compréhension des enjeux stratégiques et financiers**.
- > **Pour bien comprendre une problématique, il faut l'avoir vécue.** Les consultants de FIT Management ont tous plus de 10 ans d'expérience en entreprise dans leur domaine, finances, contrôle de gestion, comptabilité.
- > **Un savoir faire pratique.** Notre double expérience de consultants et de directions financières de PME et de groupes cotés nous a appris que seuls les projets qui se construisent avec les femmes et les hommes de l'organisation réussissent sur le moyen et le long terme. Après diagnostic financier, nous définissons des **solutions spécifiquement adaptées à vos besoins**, pragmatiques, immédiatement opérationnelles et nous vous aidons à les mettre en place.
- > Au plus proche de vos besoins, nous abordons nos missions avec votre point de vue et de préférence avec **l'expertise financière d'un binôme** composé d'un Directeur Financier et d'un Expert de votre problématique (Directeur du contrôle de gestion, Directeur comptable et fiscal, Expert de la communication financière, Expert en système de gestion). Cet équilibre garantit une compréhension rapide et de qualité de vos enjeux.

**EXPERTISE RÉALISME RAPIDITÉ COLLÉGIALITÉ FIABILITÉ INDÉPENDANCE**



## NOS SERVICES FINANCIERS AUX PME

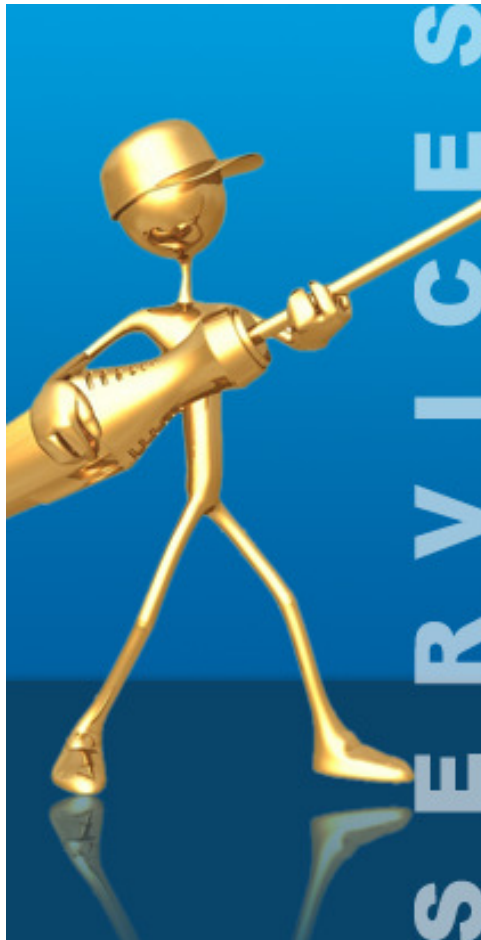
### Nos domaines d'intervention

- › Management de **transition**
- › **Évaluation** et acquisition de sociétés
- › **Accompagnement de la cession** d'une entreprise et optimisation de sa valeur
- › **Communication financière**
- › Direction financière à **temps partagé**
- › **Négociation** (financements, achats...)
- › Mise en place ou refonte de **systèmes de gestion** ou de trésorerie
- › **Audit d'organisation**
- › Mise en place de **Reportings, Tableaux de bord**, indicateurs clé, **ERP**

## NOS SERVICES FINANCIERS AUX PME

### Nos Plus

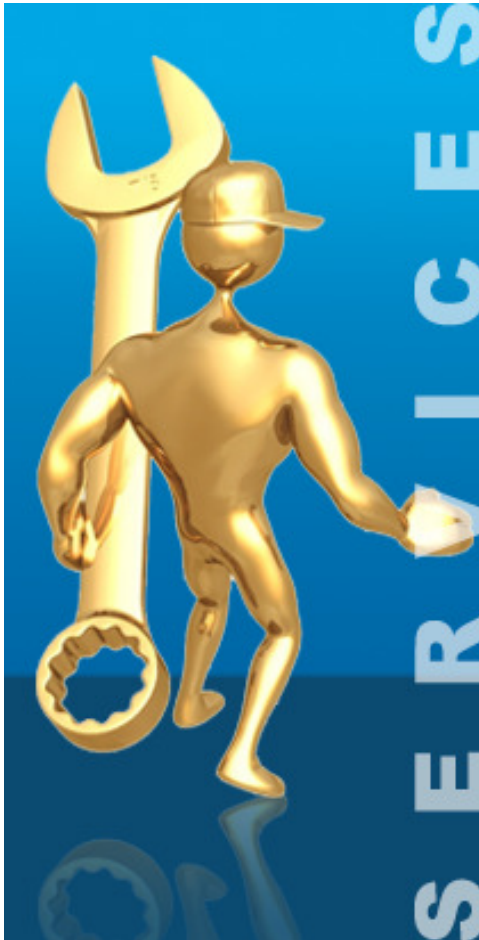
- › Notre expérience de **directions financières de PME**.
- › Une connaissance précise de l'ensemble des **outils évolués** permettant de faciliter la prise en compte des particularités des PME : gestion de la croissance, suivi de l'activité, organisation, développement.
- › Une grande **expérience des sociétés en mouvement rapide**.
- › Une forte **capacité à identifier et analyser les segments profitables** des activités de service et à en maximiser la valeur.



## NOS SERVICES AUX GRANDES ENTREPRISES

### Nos domaines d'intervention

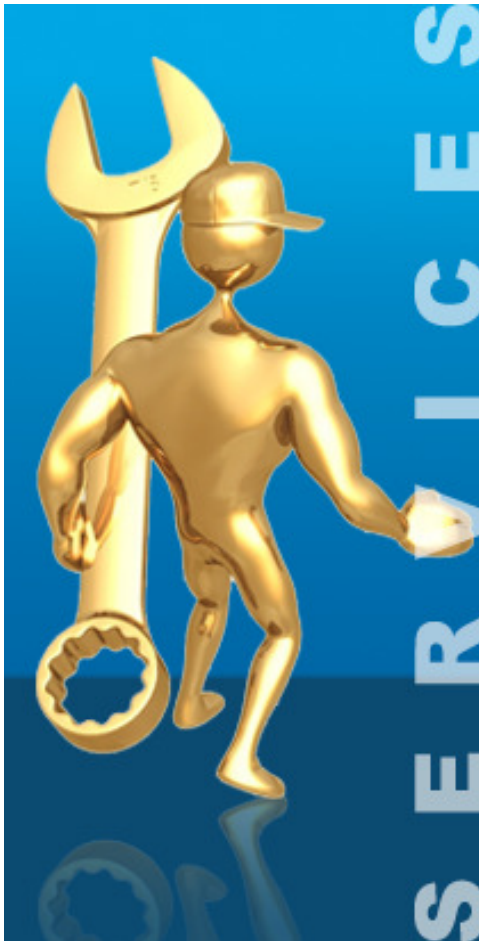
- › Management de **transition**
- › **Communication financière**
- › Etude d'opportunités d'**investissement**
- › Structuration de **filiales**
- › Mise en place d'**organisations décentralisées**
- › **Financements** complexes
- › **Audit** de services
- › Validation de **business model**
- › **Renfort ponctuel** sur une problématique spécifique (comptes de résultat par métiers, par projets...)



## NOS SERVICES AUX GRANDES ENTREPRISES

### Nos Plus

- > Une **connaissance des grands groupes** vécue de l'intérieur en tant que directeurs financiers, directeurs du contrôle de gestion, directeurs comptables de groupes cotés.
- > Une **grande expérience des métiers de service** B to B et B to C.



**REFERENCES**



Parmi nos références:

 <p><b>AAD PHÉNIX</b> <small>ASSESSMENT • AGENCIEMENT • RECRUTEMENT</small></p>		
		
		



## CONTACT

**FIT Management**  
149 Avenue du Maine  
75014 Paris

- > **Laurent Agrech**  
06 27 63 08 40  
[lagrech@fitman.fr](mailto:lagrech@fitman.fr)
  
- > **Luc Marot**  
06 07 74 64 64  
[lmарot@fitman.fr](mailto:lmарot@fitman.fr)
  
- > <http://www.fitmanagement.fr>